







**LISSÉ Mitigeur monocommande encastré sur plaque de recouvrement -  
Chrome**

LISSÉ

36 060 845

- plaque de recouvrement 78 x 78 mm



	Chrome	36 060 845-00
	Platine brossé	36 060 845-06
	Dark Chrome	36 060 845-19
	Noir mat	36 060 845-33
	Chrome brossé	36 060 845-93
	Dark Platinum brossé	36 060 845-99

**Accessoires requis**



**Mitigeur monocommande mural à encastrer -** 35 860 970 90

- profondeur de montage max. 95 mm
- profondeur de montage mini. 80 mm



LISSÉ Mitigeur monocommande encastré sur plaque de recouvrement -  
Chrome

---

LISSÉ

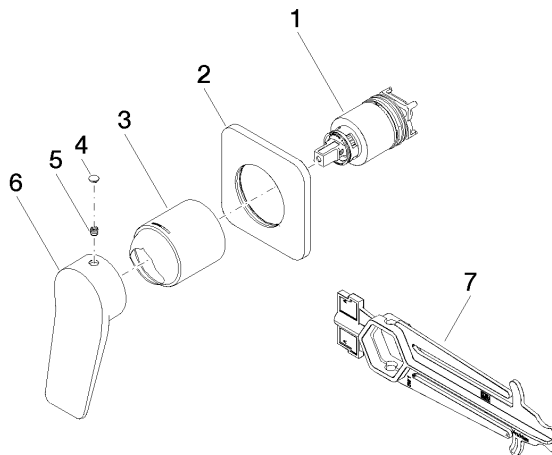
36 060 845

Certificats

---

LGA\_29905.

36 060 845



### Liste des pièces de rechange

N°	Article Numéro	Désignation	Fréquence de montage	Délai de livraison
1	90 15 05 046 02 90	cartouche	1	2
2	90 27 84 020 00-00	rosace	1	10
3	09 11 02 288-00	hotte	1	10
4	90 31 20 087 00-00	bonde de fond	1	10
5	90 31 11 030 00 90	tige	1	2
6	09 20 84 021-00	poignée	1	10
7	90 30 09 064 00 90	clé à écrou	1	2